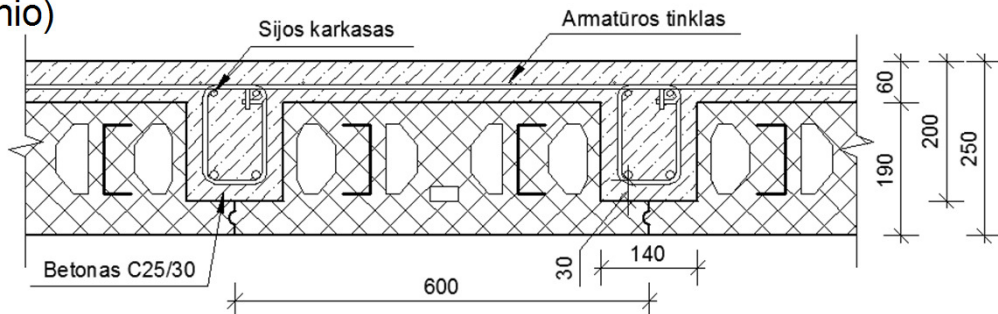


THERMO PERDANGOS ARMAVIMAS KAI PERDANGOS AUKŠTIS 0,25m. (be papildomo EPS sluoksnio)

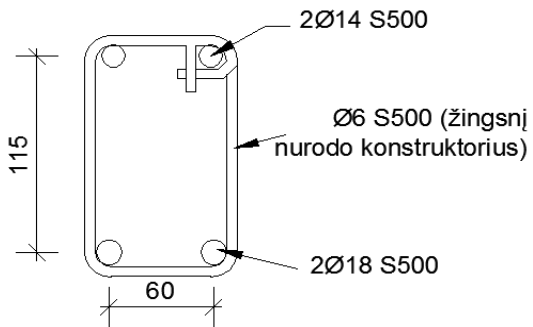


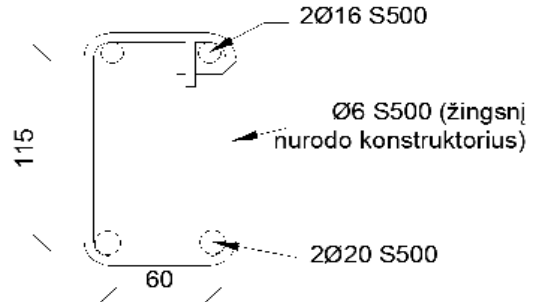
Perdangos plokštės storis – 60mm, betono klasė C25/30, perdangos plokštė armuojama tinklu, armatūros klasė S500, apsauginis armatūros sluoksnis – 30mm.

Sijos karkasas K12/12	Perdangos skaičiuotinė apkrova kN/m ² (be savojo svorio)	Didžiausias galimas tarpatramis, m
	6	4,7
	7	4,4
	8	4,2
	9	4,0
	10	3,9

Sijos karkasas K14/12	Perdangos skaičiuotinė apkrova kN/m ² (be savojo svorio)	Didžiausias galimas tarpatramis, m
	6	5,4
	7	5,1
	8	4,9
	9	4,7
	10	4,5

Sijos karkasas K16/12	Perdangos skaičiuotinė apkrova kN/m ² (be savojo svorio)	Didžiausias galimas tarpatramis, m
	6	6,1
	7	5,8
	8	5,6
	9	5,3
	10	5,1

Sijos karkasas K18/14	Perdangos skaičiuotinė apkrova kN/m ² (be savojo svorio)	Didžiausias galimas tarpatramis, m
	6	6,9
	7	6,5
	8	6,2
	9	5,9
	10	5,7

Sijos karkasas K20/16	Perdangos skaičiuotinė apkrova kN/m ² (be savojo svorio)	Didžiausias galimas tarpatramis, m
	6	7,6
	7	7,2
	8	6,8
	9	6,5
	10	6,3

Betonavimo metu išramstymo sijos turi būti išdėstytos ne rečiau kaip kas 1,45m, o nuo sienos iki 0,5m. Medinių C18 stiprumo klasės išramstymo sijų skerspjūvis 150mmx150mm.

Betonavimo metu išramstymo statramsčiai turi būti išdėstyti kas 1,45m abiem kryptimis, o nuo sienos 0,5m. Medinių C18 stiprumo klasės išramstymo statramsčių skerspjūvis 150mmx150mm, aukštis ne didesnis kaip 5m.

PATEIKTI DUOMENYS ORIENTACINIAI. JUOS PATVIRTINA PASTATO KONSTRUKTORIUS.