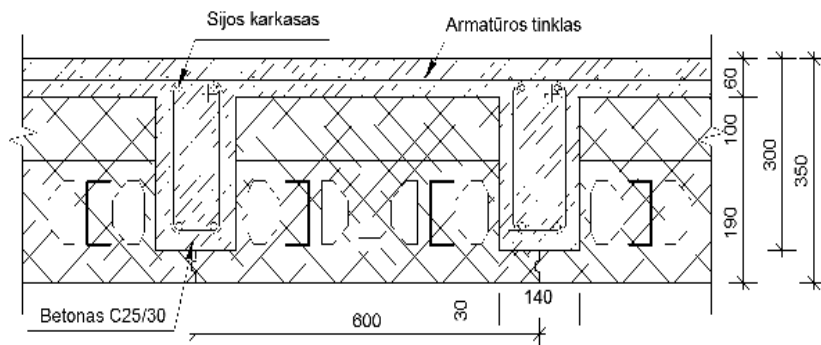


THERMO PERDANGOS ARMAVIMAS KAI PERDANGOS AUKŠTIS 0,35m.



Perdangos plokštės storis – 60mm, betono klasė C25/30, perdangos plokštė armuojama tinklu, armatūros klasė S500, apsauginis armatūros sluoksnis – 30mm.

Sijos karkasas K12/12	Perdangos skaičiuotinė apkrova kN/m ² (be savojo svorio)	Didžiausias galimas tarpatramis, m
	6	5,8
	7	5,5
	8	5,2
	9	5,0
	10	4,8

Sijos karkasas K14/12	Perdangos skaičiuotinė apkrova kN/m ² (be savojo svorio)	Didžiausias galimas tarpatramis, m
	6	6,7
	7	6,4
	8	6,1
	9	5,9
	10	5,6

Sijos karkasas K16/12	Perdangos skaičiuotinė apkrova kN/m ² (be savojo svorio)	Didžiausias galimas tarpatramis, m
	6	7,6
	7	7,3
	8	6,9
	9	6,7
	10	6,4

Sijos karkasas K18/14	Perdangos skaičiuotinė apkrova kN/m ² (be savojo svorio)	Didžiausias galimas tarpatramis, m
	6	8,5
	7	8,1
	8	7,8
	9	7,4
	10	7,2

Sijos karkasas K20/16	Perdangos skaičiuotinė apkrova kN/m ² (be savojo svorio)	Didžiausias galimas tarpatramis, m
	6	9,5
	7	9,0
	8	8,6
	9	8,3
	10	8,0

Betonavimo metu išramstymo sijos turi būti išdėstytos ne rečiau kaip kas 1,45m, o nuo sienos iki 0,5m. Medinių C18 stiprumo klasės išramstymo sijų skerspjūvis 150mmx150mm.

Betonavimo metu išramstymo statramsčiai turi būti išdėstyti kas 1,45m abiem kryptimis, o nuo sienos 0,5m. Medinių C18 stiprumo klasės išramstymo statramsčių skerspjūvis 150mmx150mm, aukštis ne didesnis kaip 5m.

PATEIKTI DUOMENYS ORIENTACINIAI. JUOS PATVIRTINA PASTATO KONSTRUKTORIUS.