

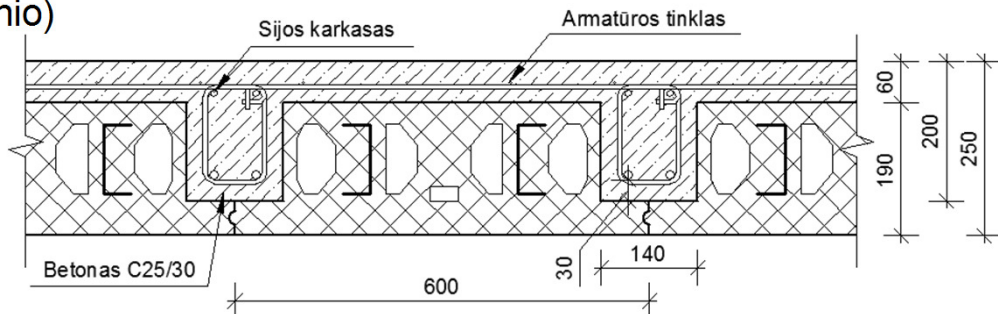
# UAB Šilputa

Thermoperdanga

Projektavimo rekomendacijos

2019 m.

# THERMO PERDANGOS ARMAVIMAS KAI PERDANGOS AUKŠTIS 0,25m. (be papildomo EPS sluoksnio)

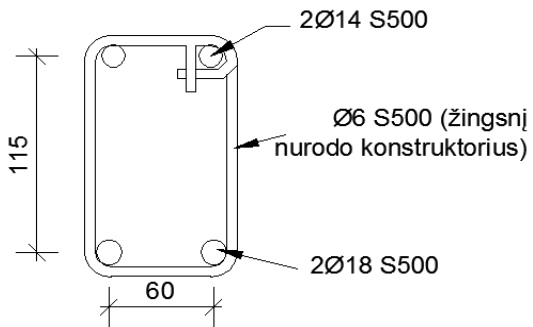


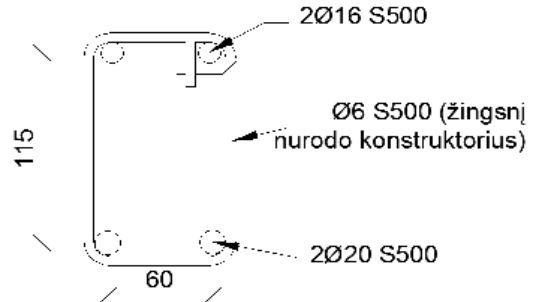
Perdangos plokštės storis – 60mm, betono klasė C25/30, perdangos plokštė armuojama tinklu, armatūros klasė S500, apsauginis armatūros sluoksnis – 30mm.

Sijos karkasas K12/12	Perdangos skaičiuotinė apkrova kN/m <sup>2</sup> (be savojo svorio)	Didžiausias galimas tarpatramis, m
	6	4,7
	7	4,4
	8	4,2
	9	4,0
	10	3,9

Sijos karkasas K14/12	Perdangos skaičiuotinė apkrova kN/m <sup>2</sup> (be savojo svorio)	Didžiausias galimas tarpatramis, m
	6	5,4
	7	5,1
	8	4,9
	9	4,7
	10	4,5

Sijos karkasas K16/12	Perdangos skaičiuotinė apkrova kN/m <sup>2</sup> (be savojo svorio)	Didžiausias galimas tarpatramis, m
	6	6,1
	7	5,8
	8	5,6
	9	5,3
	10	5,1

Sijos karkasas K18/14	Perdangos skaičiuotinė apkrova kN/m <sup>2</sup> (be savojo svorio)	Didžiausias galimas tarpatramis, m
	6	6,9
	7	6,5
	8	6,2
	9	5,9
	10	5,7

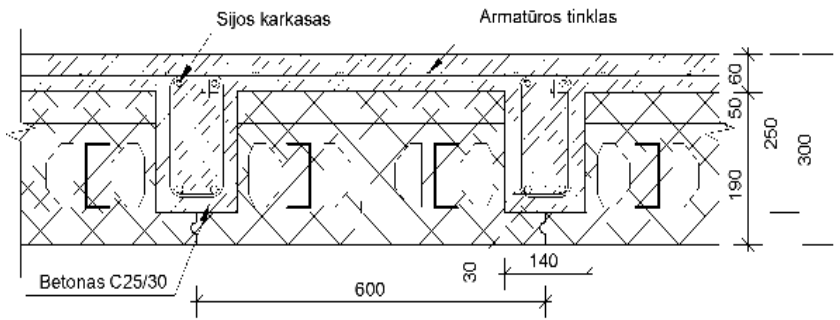
Sijos karkasas K20/16	Perdangos skaičiuotinė apkrova kN/m <sup>2</sup> (be savojo svorio)	Didžiausias galimas tarpatramis, m
	6	7,6
	7	7,2
	8	6,8
	9	6,5
	10	6,3

Betonavimo metu išramstymo sijos turi būti išdėstytos ne rečiau kaip kas 1,45m, o nuo sienos iki 0,5m. Medinių C18 stiprumo klasės išramstymo sijų skerspjūvis 150mmx150mm.

Betonavimo metu išramstymo statramsčiai turi būti išdėstyti kas 1,45m abiem kryptimis, o nuo sienos 0,5m. Medinių C18 stiprumo klasės išramstymo statramsčių skerspjūvis 150mmx150mm, aukštis ne didesnis kaip 5m.

PATEIKTI DUOMENYS ORIENTACINIAI. JUOS PATVIRTINA PASTATO KONSTRUKTORIUS.

# THERMO PERDANGOS ARMAVIMAS KAI PERDANGOS AUKŠTIS 0,30m.



Perdangos plokštės storis – 60mm, betono klasė C25/30, perdangos plokštė armuojama tinklu, armatūros klasė S500, apsauginis armatūros sluoksnis – 30mm.

Sijos karkasas K12/12	Perdangos skaičiuotinė apkrova kN/m <sup>2</sup> (be savojo svorio)	Didžiausias galimas tarpatramis, m
	6	5,3
	7	5,0
	8	4,8
	9	4,6
	10	4,4

Sijos karkasas K14/12	Perdangos skaičiuotinė apkrova kN/m <sup>2</sup> (be savojo svorio)	Didžiausias galimas tarpatramis, m
	6	6,1
	7	5,8
	8	5,5
	9	5,3
	10	5,1

Sijos karkasas K16/12	Perdangos skaičiuotinė apkrova kN/m <sup>2</sup> (be savojo svorio)	Didžiausias galimas tarpatramis, m
	6	7,0
	7	6,6
	8	6,3
	9	6,0
	10	5,8

Sijos karkasas K18/14	Perdangos skaičiuotinė apkrova kN/m <sup>2</sup> (be savojo svorio)	Didžiausias galimas tarpatramis, m
	6	7,8
	7	7,4
	8	7,0
	9	6,8
	10	6,5

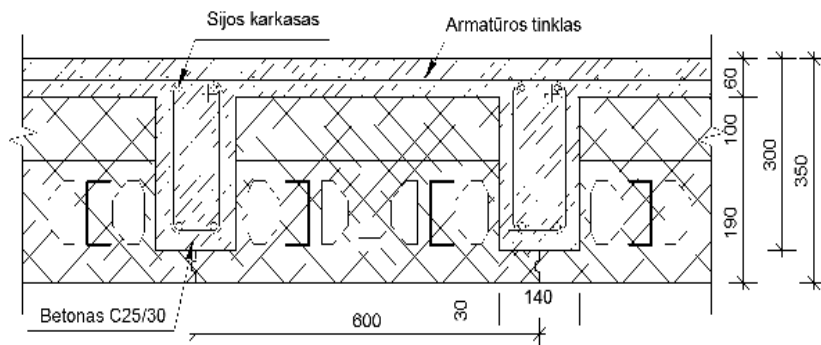
Sijos karkasas K20/16	Perdangos skaičiuotinė apkrova kN/m <sup>2</sup> (be savojo svorio)	Didžiausias galimas tarpatramis, m
	6	8,6
	7	8,2
	8	7,8
	9	7,5
	10	7,2

Betonavimo metu išramstymo sijos turi būti išdėstytos ne rečiau kaip kas 1,45m, o nuo sienos iki 0,5m. Medinių C18 stiprumo klasės išramstymo sijų skerspjūvis 150mmx150mm.

Betonavimo metu išramstymo statramsčiai turi būti išdėstyti kas 1,45m abiem kryptimis, o nuo sienos 0,5m. Medinių C18 stiprumo klasės išramstymo statramsčių skerspjūvis 150mmx150mm, aukštis ne didesnis kaip 5m.

PATEIKTI DUOMENYS ORIENTACINIAI. JUOS PATVIRTINA PASTATO KONSTRUKTORIUS.

## THERMO PERDANGOS ARMAVIMAS KAI PERDANGOS AUKŠTIS 0,35m.



Perdangos plokštės storis – 60mm, betono klasė C25/30, perdangos plokštė armuojama tinklu, armatūros klasė S500, apsauginis armatūros sluoksnis – 30mm.

Sijos karkasas K12/12	Perdangos skaičiuotinė apkrova kN/m <sup>2</sup> (be savojo svorio)	Didžiausias galimas tarpatramis, m
	6	5,8
	7	5,5
	8	5,2
	9	5,0
	10	4,8

Sijos karkasas K14/12	Perdangos skaičiuotinė apkrova kN/m <sup>2</sup> (be savojo svorio)	Didžiausias galimas tarpatramis, m
	6	6,7
	7	6,4
	8	6,1
	9	5,9
	10	5,6

Sijos karkasas K16/12	Perdangos skaičiuotinė apkrova kN/m <sup>2</sup> (be savojo svorio)	Didžiausias galimas tarpatramis, m
	6	7,6
	7	7,3
	8	6,9
	9	6,7
	10	6,4

Sijos karkasas K18/14	Perdangos skaičiuotinė apkrova kN/m <sup>2</sup> (be savojo svorio)	Didžiausias galimas tarpatramis, m
	6	8,5
	7	8,1
	8	7,8
	9	7,4
	10	7,2

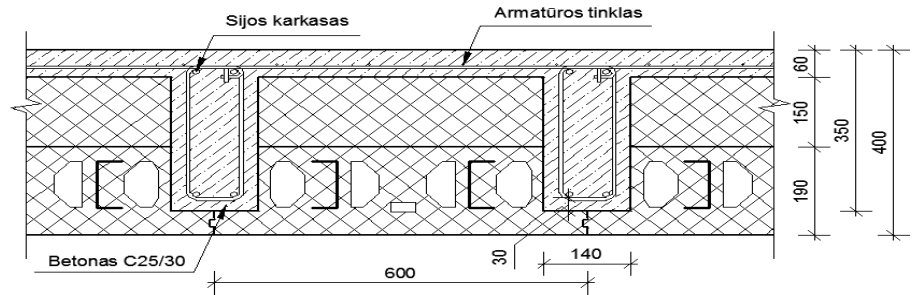
Sijos karkasas K20/16	Perdangos skaičiuotinė apkrova kN/m <sup>2</sup> (be savojo svorio)	Didžiausias galimas tarpatramis, m
	6	9,5
	7	9,0
	8	8,6
	9	8,3
	10	8,0

Betonavimo metu išramstymo sijos turi būti išdėstytos ne rečiau kaip kas 1,45m, o nuo sienos iki 0,5m. Medinių C18 stiprumo klasės išramstymo sijų skerspjūvis 150mmx150mm.

Betonavimo metu išramstymo statramsčiai turi būti išdėstyti kas 1,45m abiem kryptimis, o nuo sienos 0,5m. Medinių C18 stiprumo klasės išramstymo statramsčių skerspjūvis 150mmx150mm, aukštis ne didesnis kaip 5m.

PATEIKTI DUOMENYS ORIENTACINIAI. JUOS PATVIRTINA PASTATO KONSTRUKTORIUS.

# THERMO PERDANGOS ARMAVIMAS KAI PERDANGOS AUKŠTIS 0,40m.



Perdangos plokštės storis – 60mm, betono klasė C25/30, perdangos plokštė armuojama tinklu, armatūros klasė S500, apsauginis armatūros sluoksnis – 30mm.

Sijos karkasas K12/12	Perdangos skaičiuotinė apkrova kN/m <sup>2</sup> (be savojo svorio)	Didžiausias galimas tarpatramis, m
	5	6,5
	6	6,2
	7	5,9
	8	5,6
	9	5,4
	10	5,2

Sijos karkasas K14/12	Perdangos skaičiuotinė apkrova kN/m <sup>2</sup> (be savojo svorio)	Didžiausias galimas tarpatramis, m
	5	7,6
	6	7,3
	7	6,9
	8	6,6
	9	6,3
	10	6,1



Sijos karkasas K16/12	Perdangos skaičiuotinė apkrova kN/m <sup>2</sup> (be savojo svorio)	Didžiausias galimas tarpatramis, m
	5	8,7
	6	8,3
	7	7,9
	8	7,6
	9	7,2
	10	6,9

Sijos karkasas K18/14	Perdangos skaičiuotinė apkrova kN/m <sup>2</sup> (be savojo svorio)	Didžiausias galimas tarpatramis, m
	5	9,8
	6	9,3
	7	8,8
	8	8,5
	9	8,1
	10	7,8

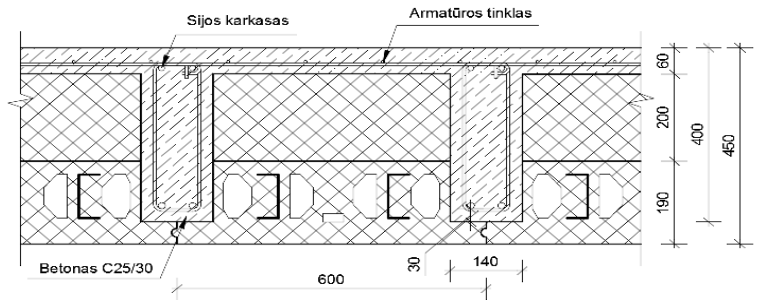
Sijos karkasas K20/16	Perdangos skaičiuotinė apkrova kN/m <sup>2</sup> (be savojo svorio)	Didžiausias galimas tarpatramis, m
	5	10,8
	6	10,2
	7	9,8
	8	9,4
	9	9,0
	10	8,6

Betonavimo metu išramstymo sijos turi būti išdėstytos ne rečiau kaip kas 1,45m, o nuo sienos iki 0,5m. Medinių C18 stipumo klasės išramstymo sijų skerspjūvis 150mmx150mm.

Betonavimo metu išramstymo statramsčiai turi būti išdėstyti kas 1,45m abiem kryptimis, o nuo sienos 0,5m. Medinių C18 stipumo klasės išramstymo statramsčių skerspjūvis 150mmx150mm, aukštis ne didesnis kaip 5m.

PATEIKTI DUOMENYS ORIENTACINIAI. JUOS PATVIRTINA PASTATO KONSTRUKTORIUS.

# THERMO PERDANGOS ARMAVIMAS KAI PERDANGOS AUKŠTIS 0,45m.



Perdangos plokštės storis – 60mm, betono klasė C25/30, perdangos plokštė armuojama tinklu, armatūros klasė S500, apsauginis armatūros sluoksnis – 30mm.

Sijos karkasas K16/12	Perdangos skaičiuotinė apkrova kN/m <sup>2</sup> (be savojo svorio)	Didžiausias galimas tarpatramis, m
	5	9,2
	6	8,8
	7	8,4
	8	8,0
	9	7,7
	10	7,4

Sijos karkasas K20/16	Perdangos skaičiuotinė apkrova kN/m <sup>2</sup> (be savojo svorio)	Didžiausias galimas tarpatramis, m
	5	11,4
	6	10,9
	7	10,4
	8	10,0
	9	9,6
	10	9,2

Sijos karkasas K25/16	Perdangos skaičiuotinė apkrova kN/m <sup>2</sup> (be savojo svorio)	Didžiausias galimas tarpatramis, m
	5	14,1
	6	13,4
	7	12,8
	8	12,3
	9	11,8
	10	11,4

Betonavimo metu išramstymo sijos turi būti išdėstytos ne rečiau kaip kas 1,45m, o nuo sienos iki 0,5m. Medinių C18 stiprumo klasės išramstymo sijų skerspjūvis 150mmx150mm.

Betonavimo metu išramstymo statramsčiai turi būti išdėstyti kas 1,45m abiem kryptimis, o nuo sienos 0,5m. Medinių C18 stiprumo klasės išramstymo statramsčių skerspjūvis 150mmx150mm, aukštis ne didesnis kaip 5m.

PATEIKTI DUOMENYS ORIENTACINIAI. JUOS PATVIRTINA PASTATO KONSTRUKTORIUS.